

慈幼葉漢千禧小學
2020-2021年度
學校防疫措施



為了預防 2019 冠狀病毒病、使校園成為一個安全衛生的地方，讓同學愉快學習，教師和學校同工積極落實以下各項防疫措施及設施，保持校園衛生及保障學生的健康。

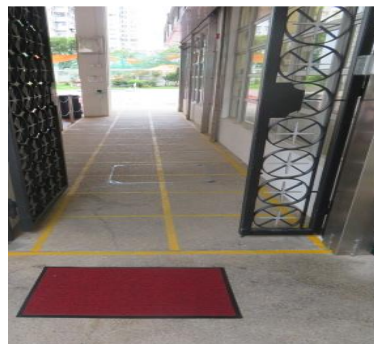
防疫措施：

- 1) 學校已促請全校教職員、校巴司機及褸姆加強衛生防疫措施，確保校園及個人環境衛生。此外，學校也要求所有服務學生的員工每天回校前量度體溫。任何教職員如有發燒或出現呼吸道感染徵狀或突然喪失味覺或嗅覺，均不可回校上班。
- 2) 任何學生如有發燒或出現呼吸道感染徵狀或突然喪失味覺或嗅覺，均不可回校上課。如學生仍在強制隔離的 14 天內，切勿回校上課。
- 3) 所有進入校園的人士均必須量體溫及戴口罩。
- 4) 每位學生會獲派發一盒 50 個的兒童口罩。
- 5) 為避免人群聚集，校方建議一至三年級學生於上午 7 時 35 分至 7 時 45 分進入校園，而四至六年學生於上午 7 時 45 分至 7 時 55 分進入校園。另一方面，學校採取分時段放學措施，以便疏導人流。自行放學的學生放學後，家長方可以進入校園接回學生，家長進校時必須量度體溫及戴口罩。
- 6) 學校已於 6 月 12 日委託消毒公司進行了「醫療級消毒抗菌消毒工程」，能有效消滅多種病毒及細菌，包括 SARS 冠狀病毒及甲型流感等多種病毒及細菌，全面清潔及消毒，有效期長達 6 個月，確保校園環境衛生。[見圖(一)]



圖(一)
消毒工程

- 7) 學校側門、校務處門口及大鐵閘前已擺放消毒地氈。[見圖(二)]



圖(二)
消毒地氈

- 8) 學生進入校舍側門時，學校使用紅外線探熱機為他們量度體溫，以識別發燒學生。
[見圖(三)]



圖(三)
紅外線探熱

- 9) 學校側門、兩操場、校務處外校隊牆前、各樓層 06 課室外、6 樓籃球場外也放置了全自動酒精搓手液機供學生使用。[見圖(四)]



圖(四)
搓手液機

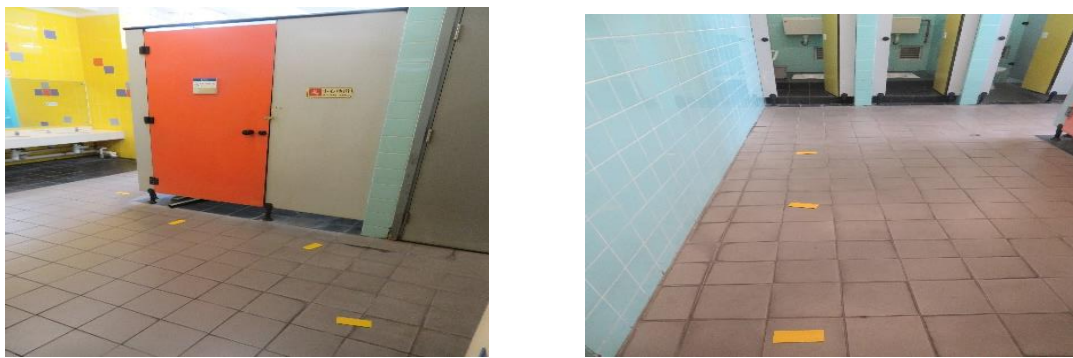
- 10) 各課室、特別室、活動室、禮堂、教員室及校務處均會擺放樽裝消毒搓手液供教職員及學生消毒雙手。
11) 學生枱椅會以「一行 6 張」的模式擺放，在課堂上，學生會以「面對背」方式單行排坐，以保持學生之間的距離。
12) 學校已在每位學生書桌上安裝「三面式防飛沫隔板」。[見圖(五)]



圖(五)
防飛沫擋板

- 13) 電腦室、語言室及圖書館也會安裝「防飛沫隔板」，以防止飛沫傳播。
14) 上課期間，課室除開啟冷氣外，亦會同時打開部分窗戶，讓空氣流通，並校方定期清洗冷氣設備的隔塵網。
15) 為避免人群聚集，學生小息期間在課室內需保持適當的社交距離。

16)學生需依指示排隊使用洗手間，確保保持適當的社交距離。[見圖(六)]



圖(六)
一樓男、女廁排隊指示

17)校方每日均使用稀釋家用漂白水清潔消毒，經常接觸的表面、傢俬物品、共用物品和地面。

18)要讓學生在清潔和安全的環境下學習，家長及同學們的合作至為重要。以下防疫措施，敬希家長留意：

- 留意子女的健康狀況，如出現或出現呼吸道感染徵狀或突然喪失味覺或嗅覺病徵，不應上學，並立即求醫。
- 每天上課前為子女量度體溫，並每天填寫手冊內的「量度體溫記錄表」，簽署後由學生帶回學校，讓老師檢查。
- 為防感染，請提醒子女每天上學時包括乘坐校車或其他交通工具，必須戴上口罩。
- 學生在校舍範圍內，學生需常戴上口罩。請提醒子女每天必須正確地戴上一個清潔的口罩，如弄濕或弄髒口罩，必須換上一個新的口罩。正確佩戴口罩十分重要，包括在佩戴口罩前及脫下口罩後保持手部衛生。
- 為防感染，學生上廁所後，需蓋上廁板後才沖廁。
- 學生應自備搓手液、消毒濕紙巾、後備口罩 3 個，也須自備口罩暫存盒或信封，以供小息進食時存放口罩之用，口罩暫存盒或信封面需寫上姓名、班別及學號。
- 學生宜在家中進食早餐，以減少在校進食次數。所有學生必須自備飲用水，為防交叉感染，學校飲水機暫停使用。食物部全日暫停開放。學生宜預備獨立包裝的麪包或餅乾，宜帶備一個食物膠盒以盛載食物。學生切勿與他人共享食物、共用個人物品如餐具或毛巾等。
- 離開校門前，學生需消毒雙手。
- 放學後，請家長督促子女放學後盡快回家。請提醒家傭應盡快帶學生回家，不宜在校外聚集交談。
- 保持良好個人衛生，當雙手可能接觸過污染物時，須用梘液及清水潔手。如雙手沒有明顯污垢時，用含 70 — 80%酒精搓手液潔淨雙手亦為有效方法。請提醒子女每天應用消毒酒精消毒鞋、書包及用品。
- 保持均衡飲食、恆常運動、充足休息，以加強良好身體抵抗力。
- 如家長一經證實以下情況，不應讓子女回校上課，並請即時致電學校，以便校方採取應變措施及通知教育局。
 - 1) 證實學生「確診」或「初步確診」染上 2019 冠狀病毒病
 - 2) 證實學生為「確診」或「初步確診」個案的「密切接觸者」

鑑於 2019 冠狀病毒病的疫情仍可能有變化，學校會繼續密切留意有關情況，以上措施可能構成不便，但為着學生的健康和 safety，希望家長合作和體諒。

此致
貴家長

校長：黃偉堅 謹啟

二零二零年九月十八日